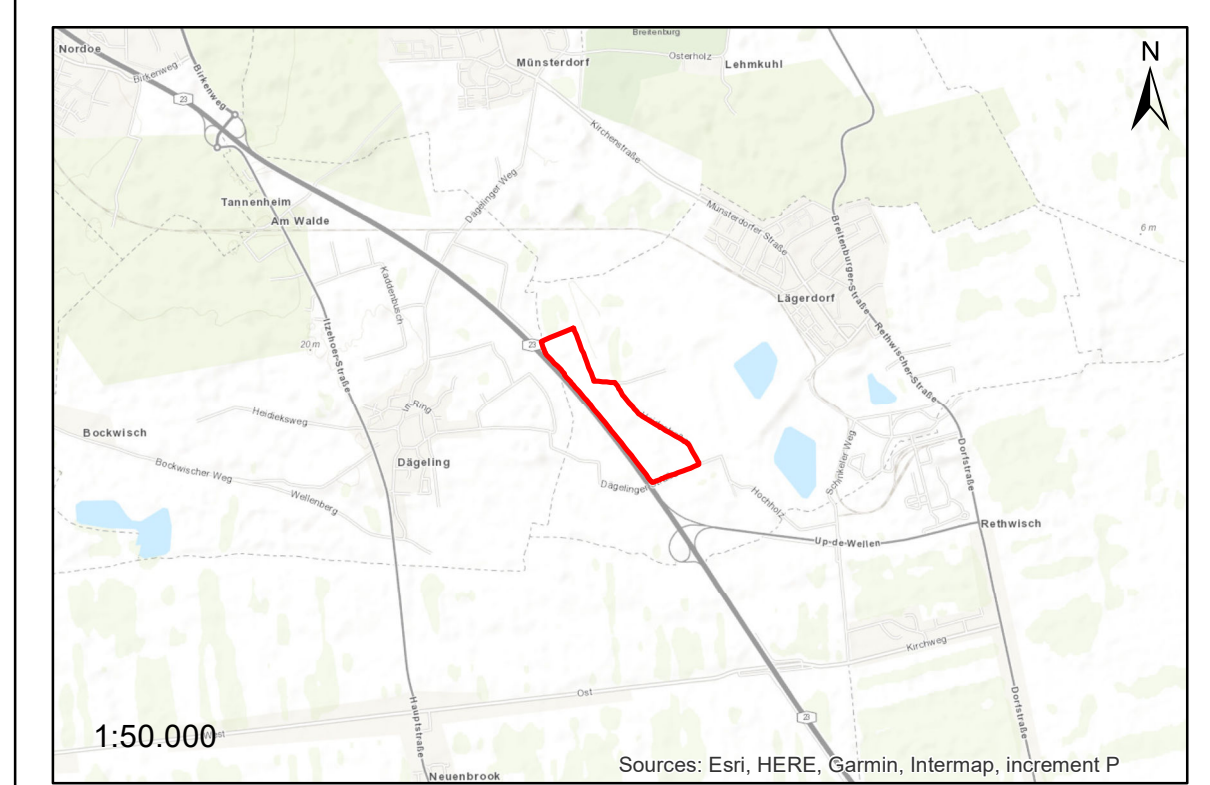




- Legende**
- Geltungsbereich
 - Biotoptypen**
 - Einzelbaum (HEy)
 - Lineare Biotope**
 - Graben (FG, FGt, FGx)
 - Knick (HWy, HWb, HWy/hr)
 - Feldhecke (HFy)
 - Gehölzbestände**
 - Gehölze und sonstige Baumstrukturen (HGy)
 - Wälder (WP, WF)
 - Ruderal- und Trockenflächen**
 - Ruderalflächen, Rohboden (RHy)
 - Landwirtschaftliche Nutzflächen**
 - Acker- und Gartenbaubiotope (AAy)
 - Siedlungsbereiche**
 - Verkehrsflächen (SVg, SVh, SVi, SVo)

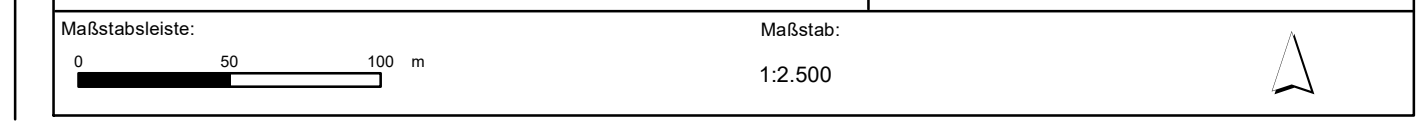
Übersichtskarte:



Planverfasser: BHF Bendfeldt Hermann Franke Landschaftsarchitekten GmbH Knooper Weg 99-105 Innenhof Haus A 24116 Kiel, Tel.: 0431/ 99796-0		Datum	Name
		bearbeitet	03.11.2022 KJE
		gezeichnet	11.05.2022 KJE
		geprüft:	November 2022

Auftraggeber: AC Planergruppe Burg 7a 25524 Itzehoe Telefon: 04821 / 682-80	Itzehoe, den
--	-----------------------

Projekt: Landschaftsplanerischer Fachbeitrag zum VBP Nr. 11 "Solarpark Lägerdorf" in der Gemeinde Lägerdorf	Blatt Nr.: 1
	Planinhalt: Biotoptypen



Source: Esri, Maxar, GeoEye, Earthstar Geographics, CNES/Airbus DS, USDA, USGS, AeroGRID, IGN, and the GIS User Community