
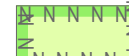






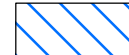
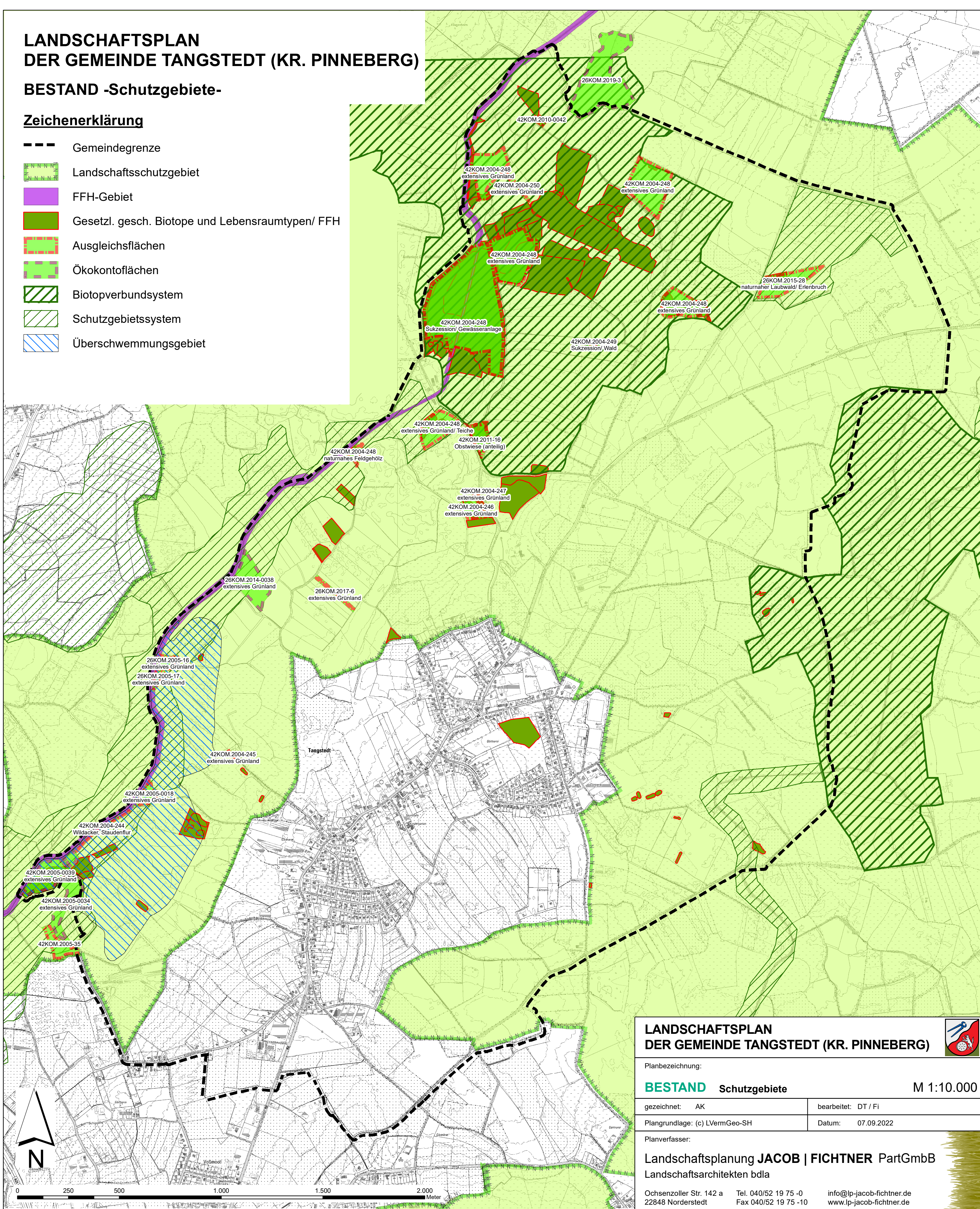


# LANDSCHAFTSPLAN DER GEMEINDE TANGSTEDT (KR. PINNEBERG)

## BESTAND -Schutzgebiete-

### Zeichenerklärung

-  Gemeindegrenze
-  Landschaftsschutzgebiet
-  FFH-Gebiet
-  Gesetzl. gesch. Biotope und Lebensraumtypen/ FFH
-  Ausgleichsflächen
-  Ökokontoflächen
-  Biotopverbundsystem
-  Schutzgebietssystem
-  Überschwemmungsgebiet



### LANDSCHAFTSPLAN DER GEMEINDE TANGSTEDT (KR. PINNEBERG)



Planbezeichnung:

**BESTAND** Schutzgebiete

M 1:10.000

gezeichnet: AK

bearbeitet: DT / Fi

Plangrundlage: (c) LVermGeo-SH

Datum: 07.09.2022

Planverfasser:

Landschaftsplanung **JACOB | FICHTNER** PartGmbH  
Landschaftsarchitekten bdla

Ochsenzoller Str. 142 a  
22848 Norderstedt

Tel. 040/52 19 75 -0  
Fax 040/52 19 75 -10

info@lp-jacob-fichtner.de  
www.lp-jacob-fichtner.de